

Søg



KB2002437

Print: Installation af FollowMe-printere på Windows 11

.

📅 3md siden • 👁 3648 visninger • ★ ★ ★ ★ ★

Denne artikel beskriver hvordan du kan installere en FollowMe-printer på din SIA-PC med Windows 11.

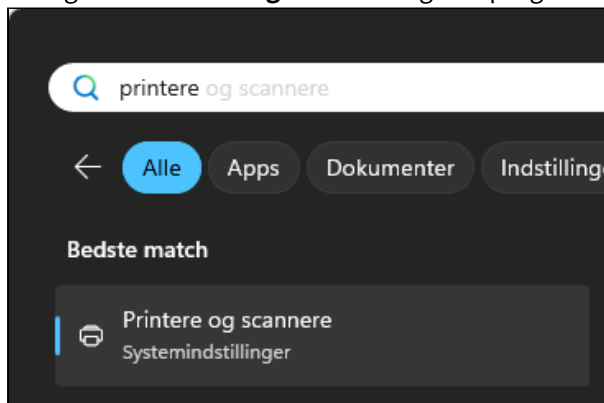
FollowMe er en tilkøbsfunktion, som din institution kan købe. Funktionen gør at du kan sende dit dokument til print og efterfølgende hente det ved hvilken som helst FollowMe-printer i din institution. Dit dokument bliver først printet når du logger ind på printeren med dit adgangskort eller dine login-oplysninger.

Sådan tilføjer du FollowMe-køen

1. Tryk på **Windows**-knappen eller **Søgefeltet**



2. Søg efter **Printere og scannere** og åbn programmet

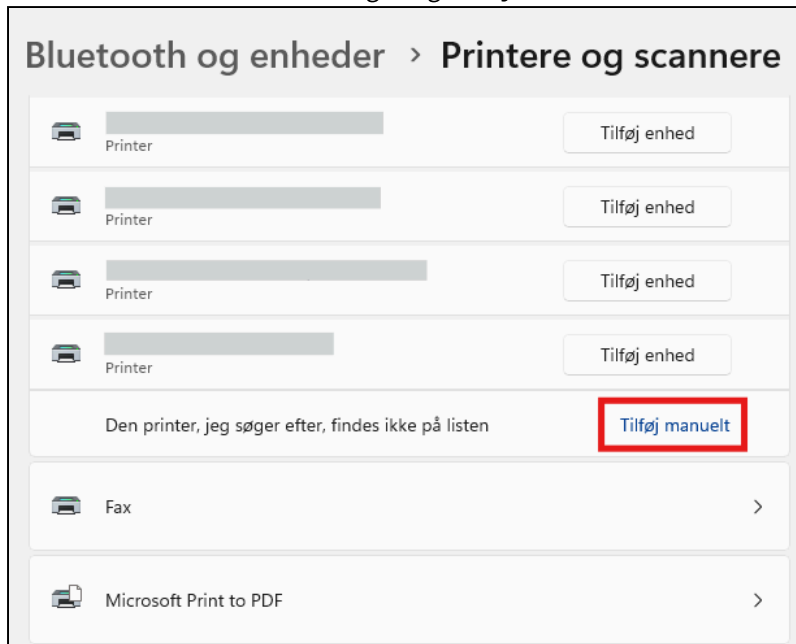


3. Tryk på **Tilføj enhed**

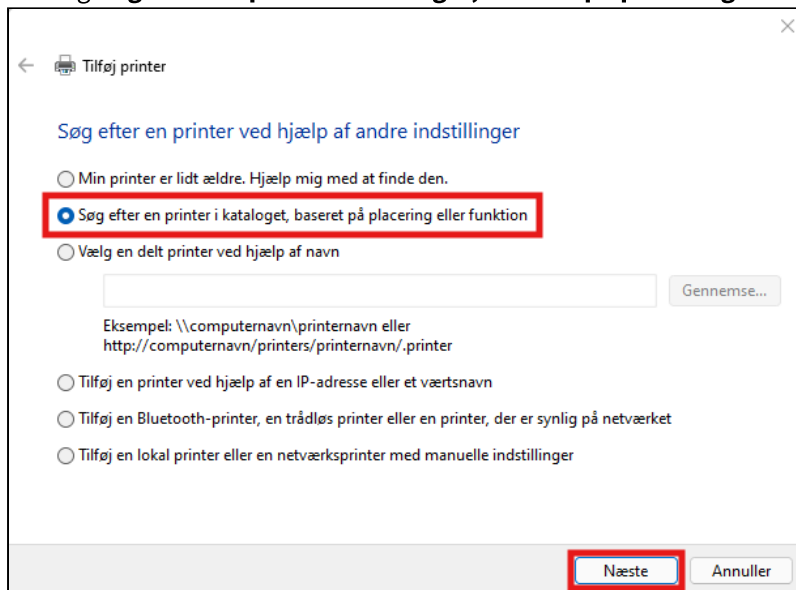


4. Der vil komme en lang liste printere fra forskellige styrelser og institutioner frem

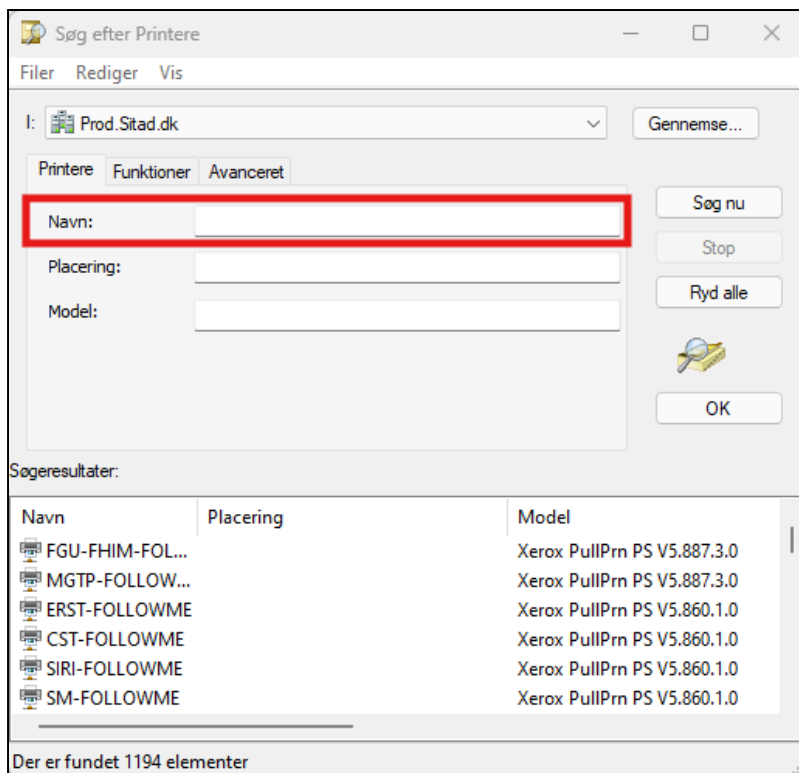
5. Rul ned til bunden af listen og vælg **Tilføj manuelt**



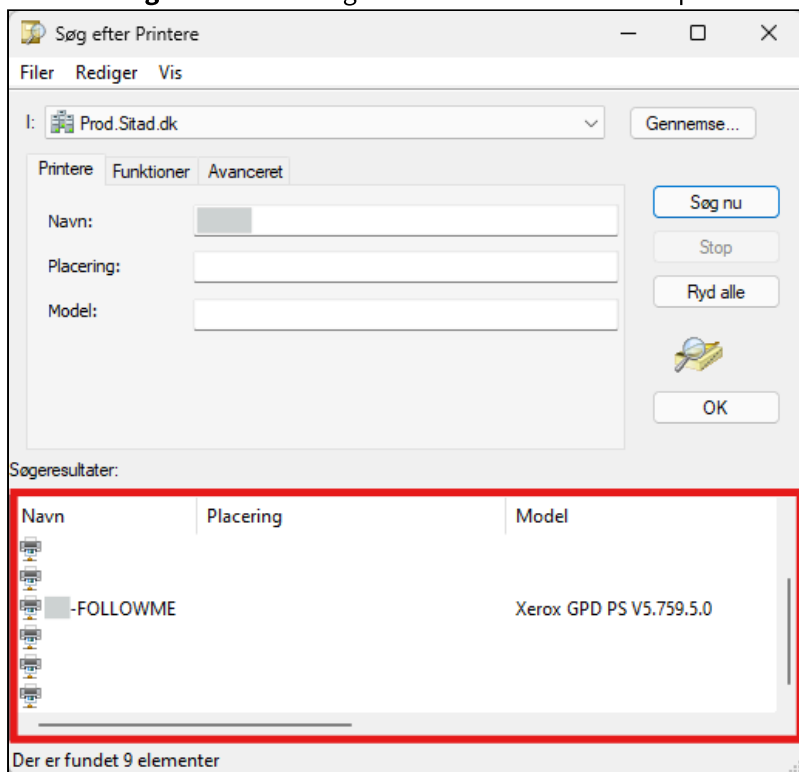
6. Vælg **Søg efter en printer i kataloget, baseret på placering eller funktion** og tryk **Næste**



7. I feltet **Navn** søg på forkortelsen på din institution. Navnet til FollowMe-printkøen er bygget op således: **[STYRELSE]-FOLLOWME**, f.eks. SIT-FOLLOWME, hvis man arbejder i Statens It (FM-SIT)



8. I feltet **Søgeresultater** vælg **din institutions** FollowMe-printer



9. Afslut med **OK**

10. Din PC vil nu tilføje FollowMe-printeren og installere de relevante drivere. Her kan du også vælge at udskrive en test-side

Aktivering af adgangskort/brik på FollowMe

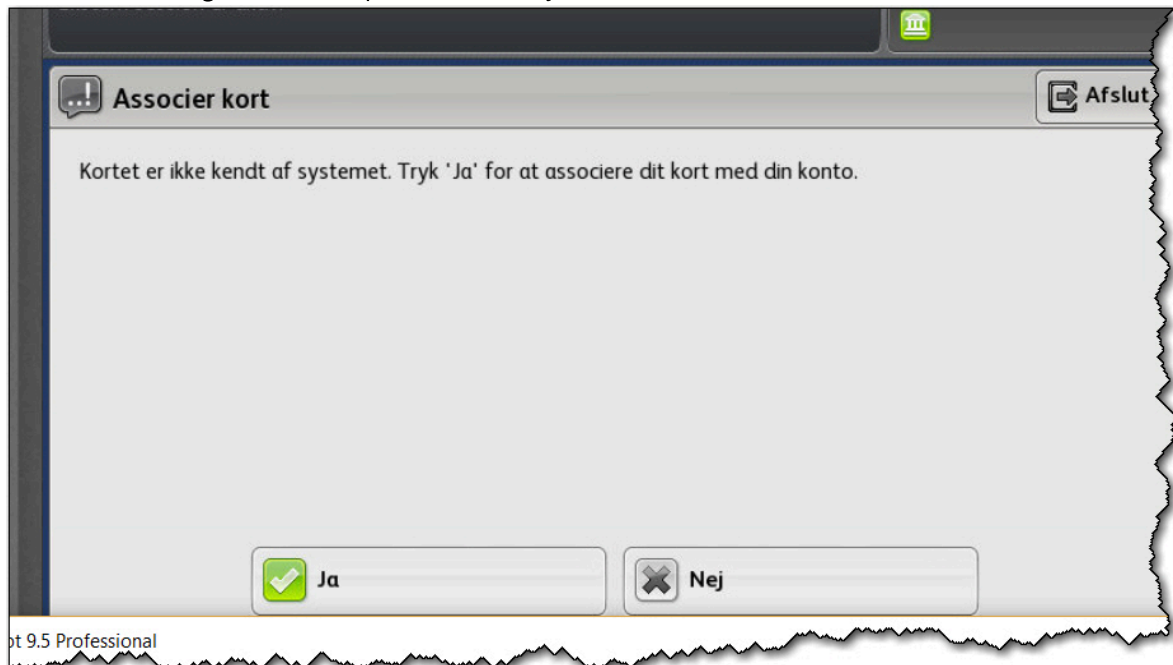
Hvor at printe fra FollowMe-printeren skal du logge på printeren eller skanne dit adgangskort eller brik. Sådan aktiverer du dit adgangskort eller brik til print første gang:

1. Gå hen til FollowMe-printeren

2. Præsenter dit adgangskort eller brik på kortlæseren

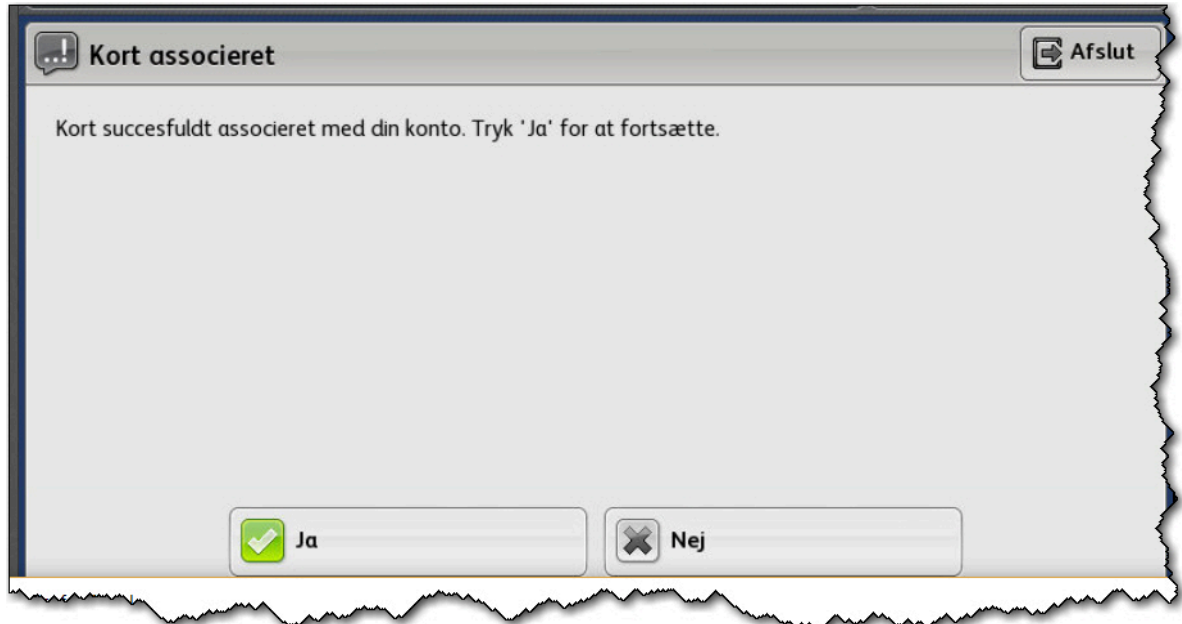


3. Du vil nu se følgende billede på skærmen. Tryk **Ja** for at aktivere kortet



4. Log på med dit **B-nummer** og din **adgangskode**

5. Du vil efterfølgende blive mødt af dette billede. Tryk **Ja** for at afslutte



6. Dit kort er nu aktiveret

Daglig print

Når du udskriver til FollowMe-køen bliver dit print liggende hos FollowMe indtil du printer det fra en af FollowMe-printerne. Printet bliver liggende i 24 timer. Hvis du ikke har printet det inden da bliver det automatisk slettet og du skal sende printet igen.

Du kan printe alle de dokumenter du vil, og når det passer dig går du ud til en vilkårlig FollowMe-printer i din institution og præsenterer dit kort.

God fornøjelse med FollowMe.

[Kopier link](#)

Nyttig?

Ja

Nej

61% fandt artiklen nyttig

Bedøm denne artikel ☆ ☆ ☆ ☆ ☆

Mest brugbar

iOS: Sådan opdaterer du dine iOS- og iPadOS-enheder til nyeste version

13166 visninger • ca. en måned siden • ★★★★★☆

SIA TTJ: Sådan logger du på TTJ på din SIA-pc

7196 visninger • 7md siden • ★★★★★☆

Opsætning af MIA (WS1): Arbejdsgiveradministreret iOS-enhed

7418 visninger • 7md siden • ★★★★★☆

VPN: Log på VPN fra distancen eller hjemmefra

13560 visninger • 7md siden • ★★★★★★

Statens IT

www.statens-it.dk

EAN: 5798000010925

CVR: 31 78 64 01

Servicecenter

Ring på: 72 31 00 01

UM Servicecenter - Telefon: 72 31 00
80

Opening hours

Mandag - søndag 24/7 - 365 dage
om året

Genveje

[Kunderapporter](#)

[Faktureringsportalen](#)

[Mine sager](#)

[Opret bestilling](#)

[Forside](#)

[Tilgængelighedserklæring](#)